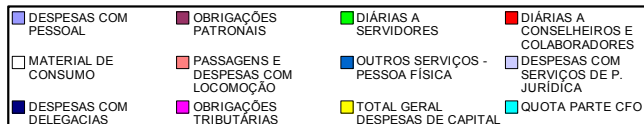
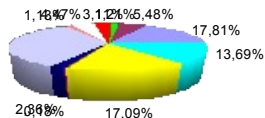


DEMONSTRATIVO DOS GASTOS DE 2009			DEMEMONSTRATIVO DAS RECEITAS DE 2009		
ESPECIFICAÇÃO	JUNHO	ACUMULADO	ESPECIFICAÇÃO	JUNHO	ACUMULADO
DESPESAS COM PESSOAL	R\$46.109,35	R\$287.879,53	RECEITAS COM ANUIDADE P. FÍSICA	R\$64.990,90	R\$1.856.404,09
OBRIGAÇÕES PATRONAIS	R\$14.176,55	R\$88.995,70	RECEITAS COM ANUIDADE P. JURÍDICA	R\$1.415,52	R\$47.245,59
DIÁRIAS A SERVIDORES	R\$3.120,00	R\$14.170,00	RECEITAS PATRIMONIAIS	R\$7.675,08	R\$40.070,23
DIÁRIAS A CONSELHEIROS E COLABORADOR	R\$8.040,00	R\$35.040,00	RECEITAS DE SERVIÇOS	R\$13.698,63	R\$122.011,26
MATERIAL DE CONSUMO	R\$11.568,90	R\$40.260,72	RECEITAS COM MULTAS E JUROS	R\$2.102,26	R\$5.946,40
PASSAGENS E DESPESAS COM LOCOMOÇÃO	R\$2.923,61	R\$23.535,56	RECEITAS COM DIVIDA ATIVA	R\$27.586,20	R\$192.242,34
OUTROS SERVIÇOS - PESSOA FÍSICA	R\$-	R\$85,87	RECEITAS DIVERSAS	R\$10.846,79	R\$75.583,54
DESPESAS COM SERVIÇOS DE P. JURÍDICA	R\$86.683,80	R\$362.532,46			
DESPESAS COM DELEGACIAS	R\$6.111,70	R\$27.911,44	<b>TOTAL GERAL.....</b>	<b>R\$128.315,38</b>	<b>R\$2.339.503,45</b>
OBRIGAÇÕES TRIBUTÁRIAS	R\$465,85	R\$4.843,67			
<b>SUBTOTAL.....</b>	<b>R\$179.199,76</b>	<b>R\$885.254,95</b>			
			<b>DEM. DO SISTEMA FINANCEIRO DO CRO-GO EM 31/05/2009</b>		
			<b>SALDO EM 31/5/2009</b>		<b>R\$1.560.474,09</b>
<b>TOTAL GERAL DESPESAS DE CAPITAL</b>	<b>R\$44.248,82</b>	<b>R\$201.456,33</b>	RECEITAS DE JUNHO DE 2009		<b>R\$ 128.315,38</b>
			DESPESAS DE JUNHO DE 2009		<b>R\$ (179.199,76)</b>
<b>QUOTA PARTE CFO</b>	<b>R\$35.452,11</b>	<b>R\$731.497,28</b>	AQUISIÇÃO DE BENS EM JUNHO DE 2009		<b>R\$ (44.248,82)</b>
			QUOTA PARTE CFO JUNHO DE 2009		<b>R\$ (35.452,11)</b>
<b>TOTAL GERAL.....</b>	<b>R\$258.900,69</b>	<b>R\$1.818.208,56</b>	<b>SALDO EM 30/6/2009 .....</b>		<b>R\$ 1.429.888,78</b>

**DEMONSTRATIVO DOS GASTOS DO CRO-GO JUNHO DE 2009**



**DEMONSTRATIVO DAS RECEITAS DO CRO-GO JUNHO DE 2009**

